

IAI0908

DOCUMENTI
IAI

**LA RIFORMA DEI COMANDI MILITARI
DELLA NATO**

di Pamela Preschern

LA RIFORMA DEI COMANDI MILITARI DELLA NATO

di Pamela Preschern

I comandi militari della Nato sono stati profondamente riformati dopo il vertice di Praga del novembre 2002, allo scopo di costruire una struttura di comando più efficiente, snella ed efficace, che potesse preparare l'Alleanza ad una vasta gamma di missioni¹.

Si è razionalizzata la struttura, riducendo in modo significativo il numero dei quartieri generali (*headquarters*).

L'attuale struttura di comando è organizzata nel modo seguente seguente:

- tre livelli di comando: strategico, operativo e tattico
- dieci quartieri generali: uno al livello strategico, tre a livello operativo e sei a livello tattico.

A livello strategico esiste un unico comando con responsabilità operative:

il **Comando alleato Operazioni**, (*Allied Command Operations*, ACO) guidato dal Comandante supremo delle forze alleate in Europa (*Supreme Allied Commander Europe*, Saceur), e che ha sostituito il Comando alleato per l'Europa (ACE) ed il Comando alleato per l'Atlantico (ACLANT).

Il Comando alleato Operazioni ha sede presso il Quartier generale delle potenze alleate in Europa (*Supreme Headquarters Allied Powers Europe*, Shape).

Il Comando alleato Operazioni ha le seguenti responsabilità:

- difesa del territorio alleato;
- operazioni condotte entro il territorio compreso tra lo Stretto di Gibilterra e l'Afghanistan;
- addestramento ed esercitazioni delle forze Nato;
- partenariati internazionali della Nato.

A livello operativo ci sono due Comandi forze integrate o *Joint Forces Commands*, JFC: uno a Brunssum, in Olanda e uno a Napoli, ed un Quartier generale integrato o *Joint Headquarters*, JHQ, a Lisbona.

I due *Joint Force Commands* di Brunssum e Napoli dirigono operazioni dalle loro sedi permanenti, oppure istituiscono un quartiere generale distaccato per una *Combined Joint Task Force* (CJTF) di terra.

¹ *Prague Summit Declaration*, 21-22 November 2002 reperibile in www.nato.int/docu/pr/2002/

Il *Joint Headquarter* di Lisbona è in grado di fornire un quartiere generale distaccato per una Combined Joint Task Force (CJTF) di mare². È inoltre responsabile della *Nato Response Force* (NRF)

Le CJTF sono forze multinazionali, pensate per svolgere diversi compiti di natura militare a seconda delle circostanze; esse devono avere strutture di comando e controllo che consentano loro di operare efficacemente

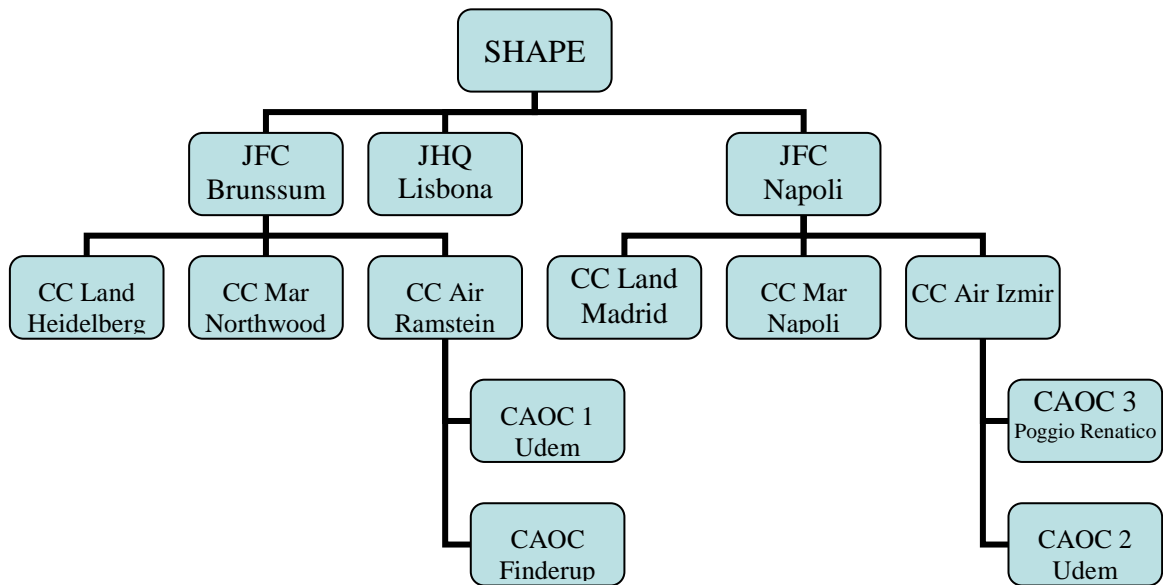
A livello tattico esistono sei *Joint Force Component Commands*, che forniscono strutture e competenze per svolgere operazioni terrestri, navali o aeree.

Inoltre vi sono sei *Air Operation Centres*, di cui quattro statici, che forniscono un sostegno alle operazioni alleate dalle loro basi, e due invece dispiegabili.

	Precedente struttura di comando	Attuale struttura di comando
Livello strategico	2 comandi strategici (ACE e ACLANT)	1 comando strategico: Comando alleato Operazioni (ACO) + Comando alleato Trasformazione (ACT)
Livello operativo	5 comandi regionali	2 <i>Joint Forces Commands</i> 1 <i>Joint Headquarters</i>
Livello tattico	13 comandi subordinati 10 <i>Air Operation Centres</i>	6 <i>Component Commands</i> 4 <i>Air Operation Centres</i>

² *Nato's operational military command structure*, reperibile in www.nato.int/shape/issues

ALLIED COMMAND OPERATIONS



A livello strategico esiste anche un'altra struttura: il **Comando alleato Trasformazione** (*Allied Command Transformation, ACT*), il primo Comando di natura funzionale della Nato, guidato dal Comandante supremo delle forze alleate per la Trasformazione.

È sotto il comando del Comandante supremo alleato per la Trasformazione (*Supreme Allied Commander Transformation, Sact*)

Il Quartier generale del Comando alleato Trasformazione (HQ-SACT), con sede a Norfolk, in Virginia, è responsabile della trasformazione delle capacità militari dell'Alleanza e della promozione dell'interoperabilità tra le forze alleate, in cooperazione con il Comando alleato per le Operazioni (ACO)³. Più specificatamente:

- fornisce un quadro concettuale per condurre operazioni congiunte future;
- definisce come le future operazioni saranno condotte e quali capacità esse richiederanno;
- adotta nuovi concetti operativi, considera il loro valore e li sviluppa attraverso la ricerca scientifica, la sperimentazione concreta e lo sviluppo tecnologico;
- contribuisce alla realizzazione dei concetti, sia persuadendo le nazioni ad acquisire le capacità, sia provvedendo all'addestramento.

L'ACT è il vertice del c.d. *Transformation Network*, la 'rete' di centri Nato dedicati allo sviluppo delle capacità, l'addestramento e la ricerca. La rete comprende:

- Il *Joint Warfare Centre (JWF)*, con sede in Norvegia a Stavanger, conduce analisi e sviluppa concetti volti a migliorare sia le capacità che l'interoperabilità della Nato; assiste il Comando alleato Trasformazione nel suo lavoro di sviluppo di nuove tecnologie.

³ *Allied Command Transformation, History and vision statement* reperibile in www.act.nato.int

- Il *Joint Forces Training Centre* (JFTC), con sede a Bydgoszcz, in Polonia, assiste sia il Comando alleato Trasformazione, sia il Comando alleato Operazioni negli aspetti della formazione, attraverso l'addestramento delle forze Nato per migliorare la loro interoperabilità; organizza corsi e coopera con altri centri nazionali di formazione, inclusi i *Centres of Excellences* (COE's) e la *Partnership for Peace*, per assicurare l'applicazione degli standards della Nato nei settori comuni.
- Il *Nato Undersea Research Centre* (NURC), con sede a La Spezia, conduce ricerca nell'ambito della trasformazione delle capacità sottomarine dell'Alleanza.
- Il *Joint Analysis and Lessons Learned Centre* (JALCC), a Lisbona, è l'agenzia centrale che conduce analisi a livello operativo (e di rado strategico) delle operazioni militari e stabilisce e mantiene un database di "*lessons learned*".
- Le "scuole Nato", i centri di ricerca e formazione dell'Alleanza: il *Nato Defense College* di Roma, *Nato Communications and Information Systems School* di Latina; la *Nato School* di Oberammergau (Germania).
- Una serie di centri di eccellenza che cooperano in vario grado con la Nato.

ALLIED COMMAND TRANSFORMATION

